

# Musiques Anciennes

clavecin - orgue - flûte à bec  
traverso - violon Baroque



présentation - instruments - pratiques  
collectives - projet pédagogique - accès

# présentation générale

Le Département de Musiques Anciennes est ouvert à toute personne souhaitant aborder la pratique des instruments suivants : clavecin, orgue, flûtes à bec, flûte traversière baroque (traverso), violon baroque, luth et guitare Renaissance.

# les instruments et leurs répertoires

## **Le clavecin (enseignante : Gaëlle Coulon)**

Le clavecin est un clavier à cordes pincées qui trouve ses origines au Moyen Âge, et a connu son âge d'or à l'époque baroque.

Il permet de jouer un large répertoire soliste, et ouvre également sur la pratique de la « basse continue » qui lui donne un rôle essentiel dans la musique d'ensemble.

Il existe des clavecins de tailles différentes, allant de deux claviers à des modèles plus petits comme l'épinette, qui sont idéaux pour jouer à la maison.

### **L'orgue (enseignante : Gaëlle Coulon)**

Le « Roi des instruments » existe depuis l'Antiquité. Au Moyen Âge, l'orgue prend place dans les églises afin d'en remplir l'acoustique. D'abord de petite taille, il a longtemps été un instrument autant profane que sacré. Au fil du temps, il grandit et s'enrichit de toutes sortes de timbres, imitant différents instruments. L'orgue a inspiré de nombreux compositeurs, nous offrant un répertoire riche et varié, de la Renaissance à nos jours. Les élèves du Conservatoire ont la chance d'avoir accès à deux beaux instruments : le grand orgue de l'église Saint-Louis, ainsi qu'un orgue à tuyaux au sein de Conservatoire, idéal pour les plus jeunes et pour la musique d'ensemble.

### **La flûte à bec (enseignante : Éva-Marina Nigo-ghossian)**

Les plus anciennes flûtes à bec remontent à la Préhistoire. Comme beaucoup d'autres instruments, elles se déclinent en plusieurs tailles. Il en existe une quantité incroyable, dont certaines peuvent aller jusqu'à plusieurs mètres.

Le répertoire de la flûte à bec s'étend du Moyen Âge à la fin du XVIII<sup>e</sup> siècle. Il connaît également un renouveau aux XX<sup>e</sup> siècle et XXI<sup>e</sup> siècle, durant lesquels de nombreux compositeurs ont écrit énormément d'œuvres dédiées spécialement à cet instrument. Le champ d'action de la flûte à bec s'étend du répertoire soliste à la musique de chambre, en passant par l'orchestre baroque jusqu'à son apparition dans l'orchestre symphonique depuis peu.

À ce titre, on pensera notamment à la musique de « *Harry Potter et le prisonnier d'Azkaban* » par John Williams !

## **musiques anciennes**

### **Le traverso (enseignante : Juliette Faure)**

À l'époque de Louis XIV, (époque baroque) la flûte est le plus souvent en buis ou en ébène. Elle est constituée d'un tube en trois parties avec des trous pour la bouche et les doigts. Elle se tient sur le côté, perpendiculaire au corps et produit un son très chaud et doux.

Cette flûte est le traverso, qui donna naissance au XIX<sup>e</sup> siècle, après bien des métamorphoses, à la flûte moderne en métal avec des clefs, que l'on connaît aujourd'hui.

Le traverso permet de jouer des répertoires allant de la Renaissance à nos jours, sans compter l'improvisation et la musique traditionnelle de nombreux pays.

### **Le violon Baroque (enseignante : Zuzana Branciard)**

Le violon ancien se distingue du violon moderne par ses cordes, qui sont en boyau et moins tendues, et son archet qui est plus court et courbé.

Le travail sur des cordes en boyau permet à la main gauche de développer un sens plus fin de la justesse. L'archet court permet de rechercher des articulations et des sonorités variées pour les répertoires abordés.

L'enseignement du violon Baroque s'adresse à divers profils :

- Débutant (à partir de 7 ans) souhaitant commencer l'apprentissage du violon sur instrument ancien (avec une possibilité de louer un instrument du Conservatoire).
- Violoniste non débutant qui souhaite enrichir sa pratique sur instrument ancien.

Tous les élèves auront la possibilité de participer aux projets collectifs du département de musique ancienne.



# Pratiques collectives

**L'ensemble de musique ancienne** est destiné aux élèves des cycles 2 et 3. Il permet d'approfondir le travail sur l'esthétique. Cet ensemble aborde des œuvres importantes du répertoire ancien.

**Le Consort de flûtes à bec** est destiné aux adultes d'un niveau de fin de cycle 1. Il permet un travail collectif autour d'œuvres choisies dans le but de découvrir un répertoire le plus large possible.

*En fonction des projets, le Département des Musiques Anciennes peut réunir également des instrumentistes de toutes les classes et de toutes les esthétiques.*

# Projet pédagogique

Les répertoires abordés font référence à une pratique historique vivante, qui prend son sens dans la diffusion et le partage : stages, projets interdisciplinaires (bals, contes, concerts d'élèves...).

Il aborde également l'improvisation car cet aspect de la musique faisait partie du quotidien des musiciens de cette époque : diminutions, ornements, basse continue. Il ne s'interdit pas, bien au contraire, d'explorer des répertoires contemporains.

Le Département des Musiques Anciennes sert également de ressource pour tout musicien souhaitant aborder l'étude des répertoires anciens.

## Accès

Le Département de Musiques Anciennes est ouvert prioritairement aux enfants à partir de 7 ans, en fonction des places disponibles. Les adultes peuvent être accueillis au sein des pratiques collectives et dans le cadre d'un parcours personnalisé.

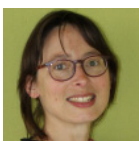
## équipe pédagogique



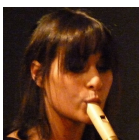
**Zuzana Branciard**  
violon Baroque



**Gaëlle Coulon**  
clavecin et orgue



**Juliette Faure**  
traverso



**Éva-Marina Nigoghossian**  
flûtes à bec

### Contact

CYEL

10 rue Salvador-Allende  
85000 La Roche-sur-Yon

Accueil Cyel :  
02 51 47 48 91

Ouvert le lundi de 13 h à 19 h,  
du mardi au vendredi de 9 h à 19 h  
et le samedi de 9 h à 18 h

mai 2023